

Gaming Handheld

USER MANUAL

Active Cooling Fan

[ENGLISH]

1 CONTENTS

Gaming Handheld Cooling Fan 1SET
 User Manual 1PCS

2 FEATURES

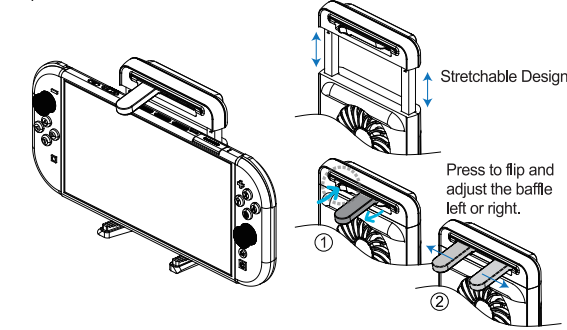
- Active Cooling Fan designed to cool your gaming handheld devices.
- Patented hidden handle allows flexible gripping of your handheld device.
- Retractable design allows flexible adjustment of grip height to fit different handheld device sizes.
- Provides cooling for your handheld device, fingers, and palm.
- Built-in foldable stand with a 60-degree ergonomic viewing angle.
- Can also be used as a standalone USB fan.

3 SPECIFICATIONS

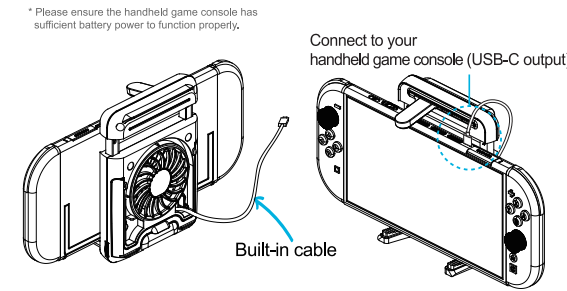
- Material: ABS Plastic
- Product Size: 133.5 x 110 x 58.5 mm
- Fan RPM: 1500 – 5000 RPM
- Application: All handheld game consoles

4 INSTALLATION GUIDE

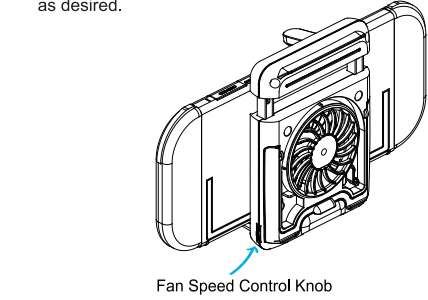
1. Turn on the fan's power switch and adjust the cooling speed as required.



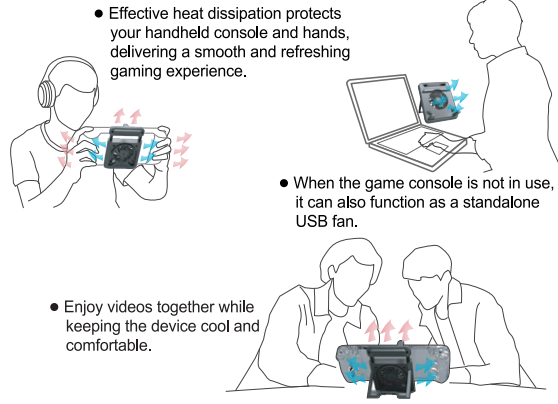
2. Connect the fan's built-in power cable to the USB-C port on your console.



3. Turn on the fan power switch. The fan speed can be adjusted as desired.



4. The product offers three modes.



[GERMAN]

1 INHALT

Gaming-Handheld-Kühler 1SET
 Benutzerhandbuch 1STK

2 EIGENSCHAFTEN

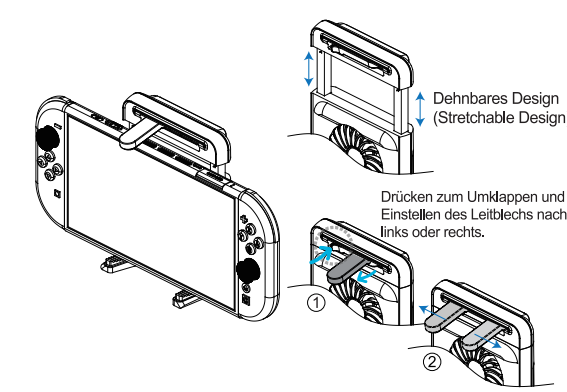
- Kühlt Ihr Handheld-Gerät und ermöglicht den Anschluss externer Erweiterungsgeräte.
- Patentierter versteckter Griff ermöglicht flexibles Halten Ihres Handheld-Geräts.
- Einziehbares Design erlaubt die flexible Anpassung der Griffhöhe an verschiedene Gerätegrößen.
- Bietet Kühlung für Ihr Handheld-Gerät, Ihre Finger und Ihre Handfläche.
- Integrierter faltbarer Ständer mit einem ergonomischen 60-Grad-Betrachtungswinkel.
- Kann auch als eigenständiger USB-Lüfter verwendet werden.

3 SPEZIFIKATIONEN

- Material: Kunststoff
- Produktgröße: 133,5 x 110 x 58,5 mm
- Lüftergeschwindigkeit: 1500 – 5000 RPM
- Anwendung: Alle Handheld-Spielekonsolen

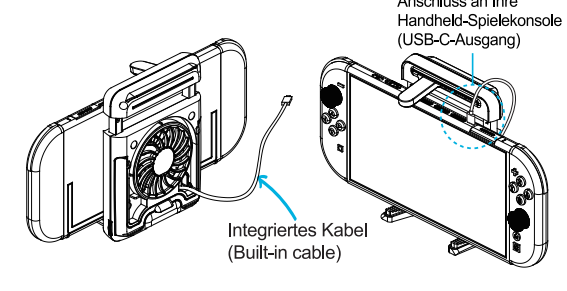
4 INSTALLATIONSANLEITUNG

1. Nehmen Sie den Lüfter aus der Verpackung. Ziehen Sie das drehbare Leitblech heraus und verstellen Sie es nach links oder rechts. Ziehen Sie das Teleskopmodul des Lüfters aus. Das dehnbare Design ermöglicht es, die Handheld-Spielekonsole im Klemmbereich des Lüfters zu platzieren, wobei die Position des drehbaren Leitblechs angepasst werden kann. (Das Einstellen des drehbaren Leitblechs hilft dabei, das Blockieren der Schnittstellen und Luftauslassöffnungen des Geräts zu vermeiden und eine ununterbrochene Nutzung zu gewährleisten.)

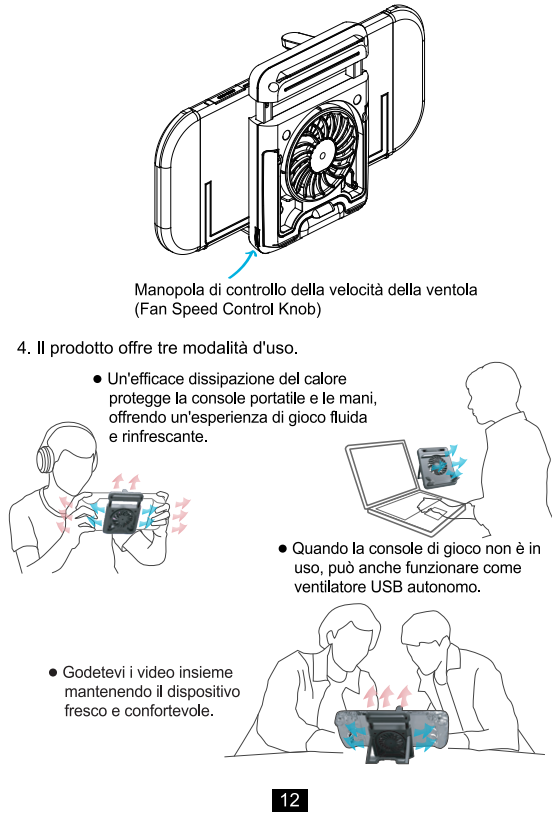


2. Nehmen Sie das Netzkabel von der Rückseite des Produkts ab und stecken Sie es in den USB-C-Anschluss der Handheld-Spielekonsole.

* Bitte stellen Sie sicher, dass die Handheld-Spielekonsole über ausreichend Akkuleistung verfügt, um ordnungsgemäß zu funktionieren.



3. Accendere l'interruttore di alimentazione della ventola. La velocità della ventola può essere regolata secondo necessità.



4. Il prodotto offre tre modalità d'uso.

- Un'efficace dissipazione del calore protegge la console portatile e le mani, offrendo un'esperienza di gioco fluida e rinfrescante.
- Quando la console di gioco non è in uso, può anche funzionare come ventilatore USB autonomo.
- Godetevi i video insieme mantenendo il dispositivo fresco e confortevole.

[SPANISH]

1 CONTENIDO

Ventilador de refrigeración para consola portátil 1SET
 Manual de usuario 1PZ

2 CARACTERÍSTICAS

- Enfria su dispositivo portátil y se conecta a dispositivos de expansión externos.
- El mango oculto patentado permite un agarre flexible de su dispositivo.
- El diseño retráctil permite un ajuste flexible de la altura del agarre para adaptarse a diferentes tamaños de dispositivos.
- Proporciona refrigeración para su dispositivo, los dedos y la palma de la mano.
- Soporte plegable integrado con un ángulo de visión ergonómico de 60 grados.
- También se puede utilizar como un ventilador USB independiente.

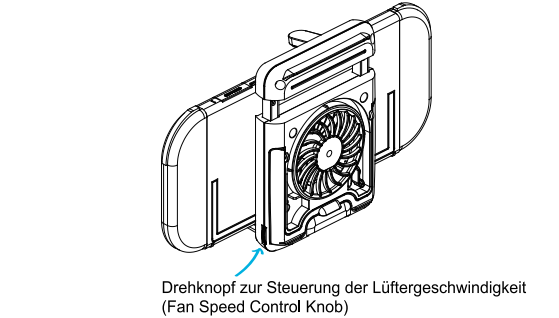
3 ESPECIFICACIONES

- Material: Plástico
- Tamaño del producto: 133,5 x 110 x 58,5 mm
- Velocidad del ventilador: 1500 – 5000 RPM
- Aplicación: Todas las consolas de juegos portátiles

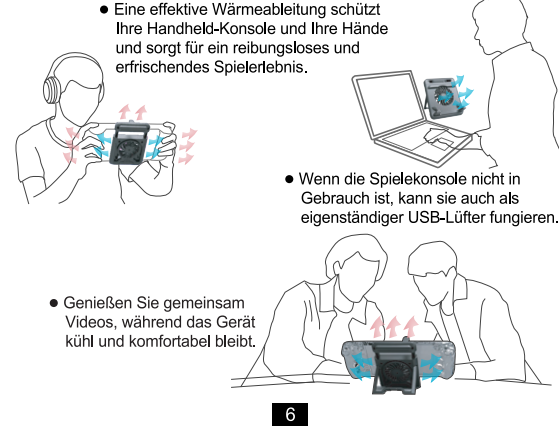
4 GUÍA DE INSTALACIÓN

1. Retire el ventilador del embalaje. Saque el deflector rotatorio y ajústelo a la izquierda o a la derecha. Extienda el módulo telescópico del ventilador. El diseño elástico permite colocar la consola de juegos portátil dentro del espacio de la abrazadera del ventilador, y la posición del deflector rotatorio se puede ajustar. (Ajustar el deflector rotatorio ayuda a evitar el bloqueo de la interfaz del dispositivo y las rejillas de salida de aire, garantizando un uso ininterrumpido).

3. Schalten Sie den Netzschalter des Lüfters ein. Die Lüftergeschwindigkeit kann nach Bedarf angepasst werden.



4. Das Produkt bietet drei Nutzungsmodi.



[FRENCH]

1 CONTENU

Ventilateur de refroidissement pour console portable 1SET
 Manuel d'utilisation 1PCS

2 CARACTÉRISTIQUES

- Refroidit votre appareil portable et se connecte à des périphériques d'extension externes.
- La poignée cachée brevetée permet une prise en main flexible de votre appareil.
- La conception rétractable permet un réglage flexible de la hauteur de la poignée pour s'adapter à différentes tailles d'appareils.
- Assure le refroidissement de votre appareil, de vos doigts et de la paume de votre main.
- Support pliable intégré avec un angle de vue ergonomique de 60 degrés.
- Peut également être utilisé comme un ventilateur USB autonome.

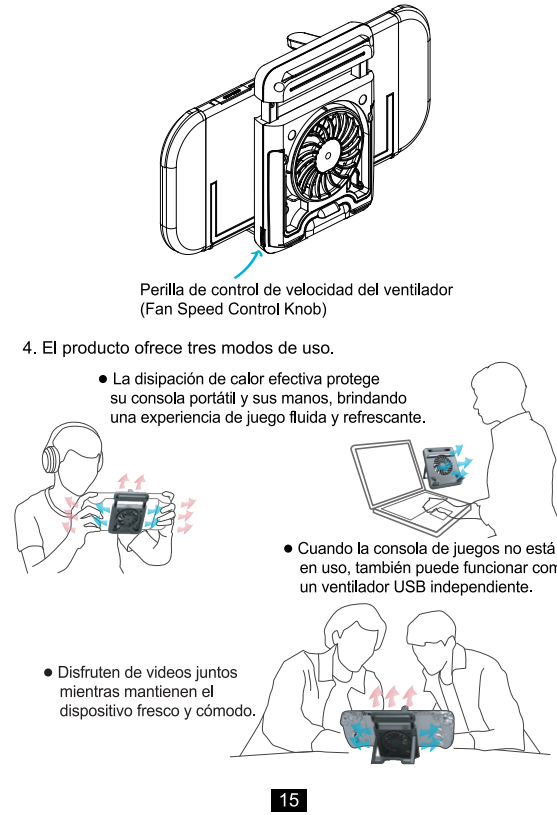
3 SPÉCIFICATIONS

- Matériau : Plastique
- Taille du produit : 133,5 x 110 x 58,5 mm
- Vitesse du ventilateur : 1500 – 5000 RPM
- Application : Toutes les consoles de jeux portables

4 GUIDE D'INSTALLATION

1. Retirez le ventilateur de l'emballage. Tirez le déflecteur rotatif et ajustez-le vers la gauche ou la droite. Déployez le module télescopique du ventilateur. La conception extensible permet de placer la console de jeu portable dans l'espace de serrage du ventilateur, et la position du déflecteur rotatif peut être ajustée. (L'ajustement du déflecteur rotatif aide à éviter de bloquer l'interface de l'appareil et les ouvertures de sortie d'air, garantissant une utilisation ininterrompue.)

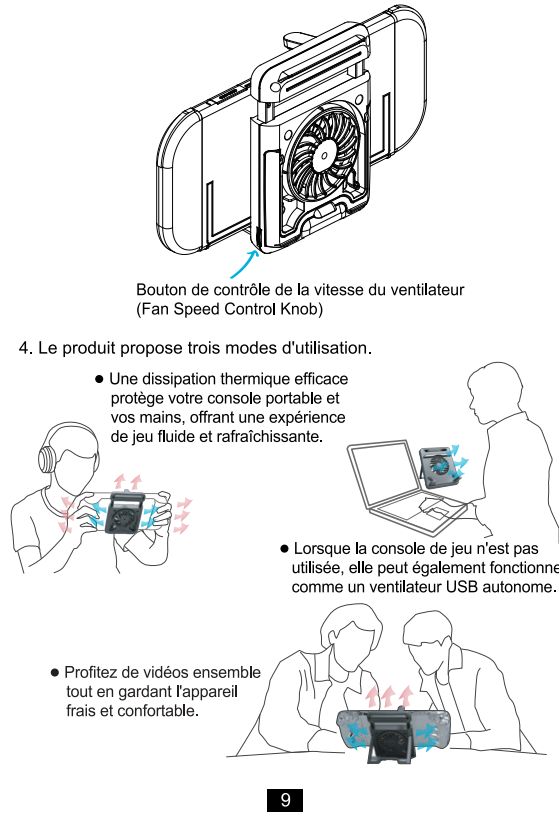
3. Encienda el interruptor de encendido del ventilador. La velocidad del ventilador se puede ajustar según sea necesario.



4. El producto ofrece tres modos de uso.

- La disipación de calor efectiva protege su consola portátil y sus manos, brindando una experiencia de juego fluida y refrescante.
- Cuando la consola de juegos no está en uso, también puede funcionar como un ventilador USB independiente.
- Disfruten de videos juntos mientras mantienen el dispositivo fresco y cómodo.

3. Allumez l'interrupteur d'alimentation du ventilateur. La vitesse du ventilateur peut être ajustée selon les besoins.



4. Le produit propose trois modes d'utilisation.

- Une dissipation thermique efficace protège votre console portable et vos mains, offrant une expérience de jeu fluide et rafraîchissante.
- Lorsque la console de jeu n'est pas utilisée, elle peut également fonctionner comme un ventilateur USB autonome.
- Profitez de vidéos ensemble tout en gardant l'appareil frais et confortable.

[ITALIANO]

1 CONTENUTO

Ventola di raffreddamento per console portatile 1SET
 Manuale Utente 1PZ

2 CARATTERISTICHE

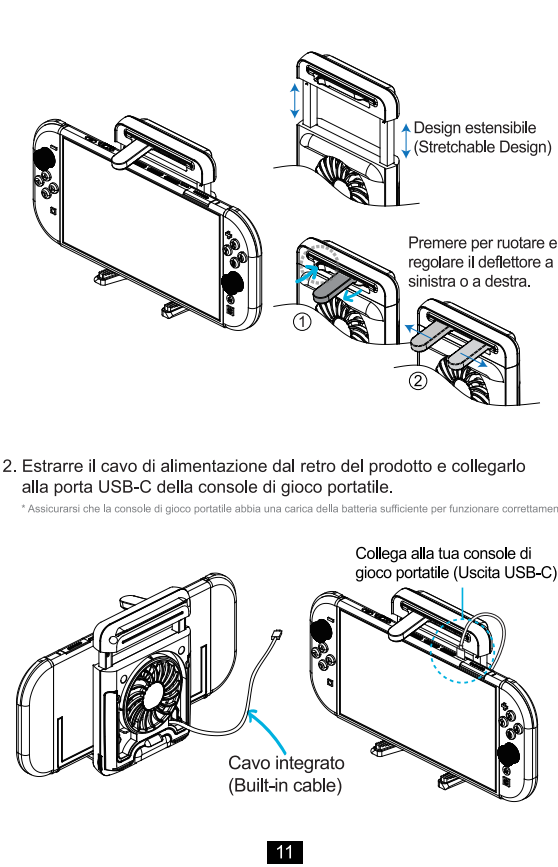
- Raffredda il dispositivo portatile e si collega a dispositivi di espansione esterni.
- L'impugnatura nascosta brevettata consente una presa flessibile del dispositivo.
- Il design retrattile permette una regolazione flessibile dell'altezza dell'impugnatura per adattarsi a diverse dimensioni.
- Raffredda il dispositivo, le dita e il palmo della mano.
- Supporto pieghevole integrato con un angolo di visione ergonomico di 60 gradi.
- Può essere utilizzato anche come ventilatore USB autonomo.

3 SPECIFICHE

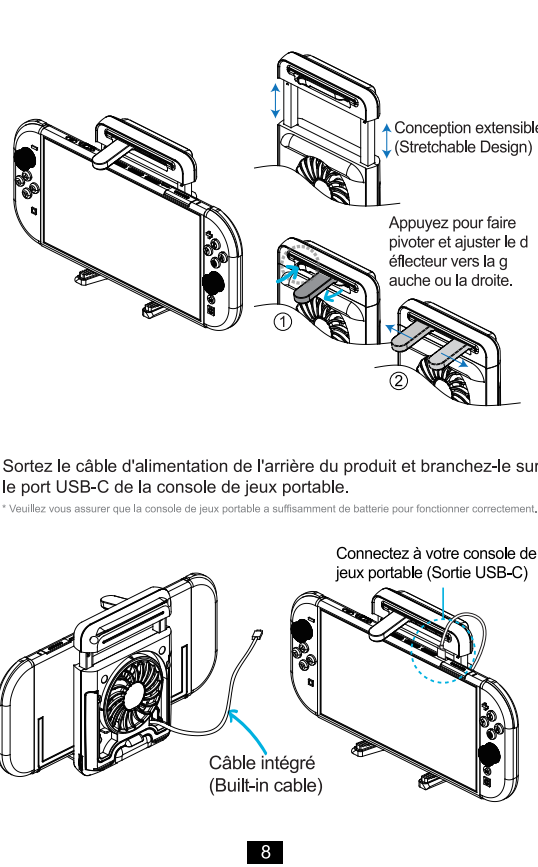
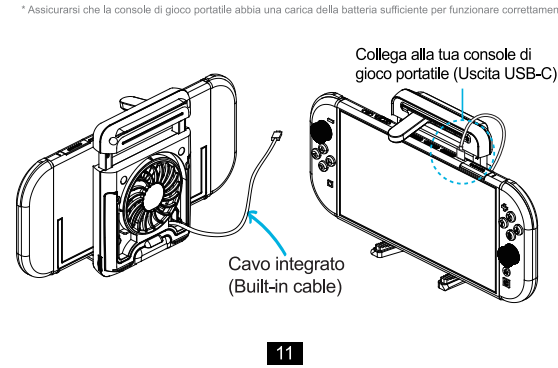
- Materiale: Plastica
- Dimensioni prodotto: 133,5 x 110 x 58,5 mm
- Velocità della ventola: 1500 – 5000 RPM
- Applicazione: Tutte le console di gioco portatili

4 GUIDA ALL'INSTALLAZIONE

1. Rimuovere la ventola dalla confezione. Estrarre il deflettore rotante e regolarlo a sinistra o a destra. Estendere il modulo telescopico della ventola. Il design estensibile consente di posizionare la console di gioco portatile nello spazio del morsetto della ventola, e la posizione del deflettore rotante può essere regolata. (La regolazione del deflettore rotante aiuta a evitare di bloccare l'interfaccia del dispositivo e le bocchette di uscita dell'aria, garantendo un uso ininterrotto.)



2. Estrarre il cavo di alimentazione dal retro del prodotto e collegarlo alla porta USB-C della consola di gioco portatile.



2. Sortez le câble d'alimentation de l'arrière du produit et branchez-le sur le port USB-C de la console de jeux portable.

